

# インフラステーション ご提案資料

特許出願中

**ZERO**でんき

初期費用0円

**ZERO**みす

初期費用0円

# ZEROみす ZEROでんき

はじめに

昨今の電気料金・水道料金など公共料金の高騰が家庭だけでなく企業経営にも重く押し掛かっています。また、震災をはじめとした自然災害も多発し、非常時の安定的な生活インフラ供給の確保は企業にとって最重要課題です。

そこで、日頃の安価で安定的な水道・電気の供給と災害時にも供給対応できる、これからの時代ニーズに合った「新インフラステーション」をご提案させていただきます。

## 初期投資ゼロ

### ①経費削減

現在の電気料金～**20%off**・水道料金～**30%off**の単価で供給

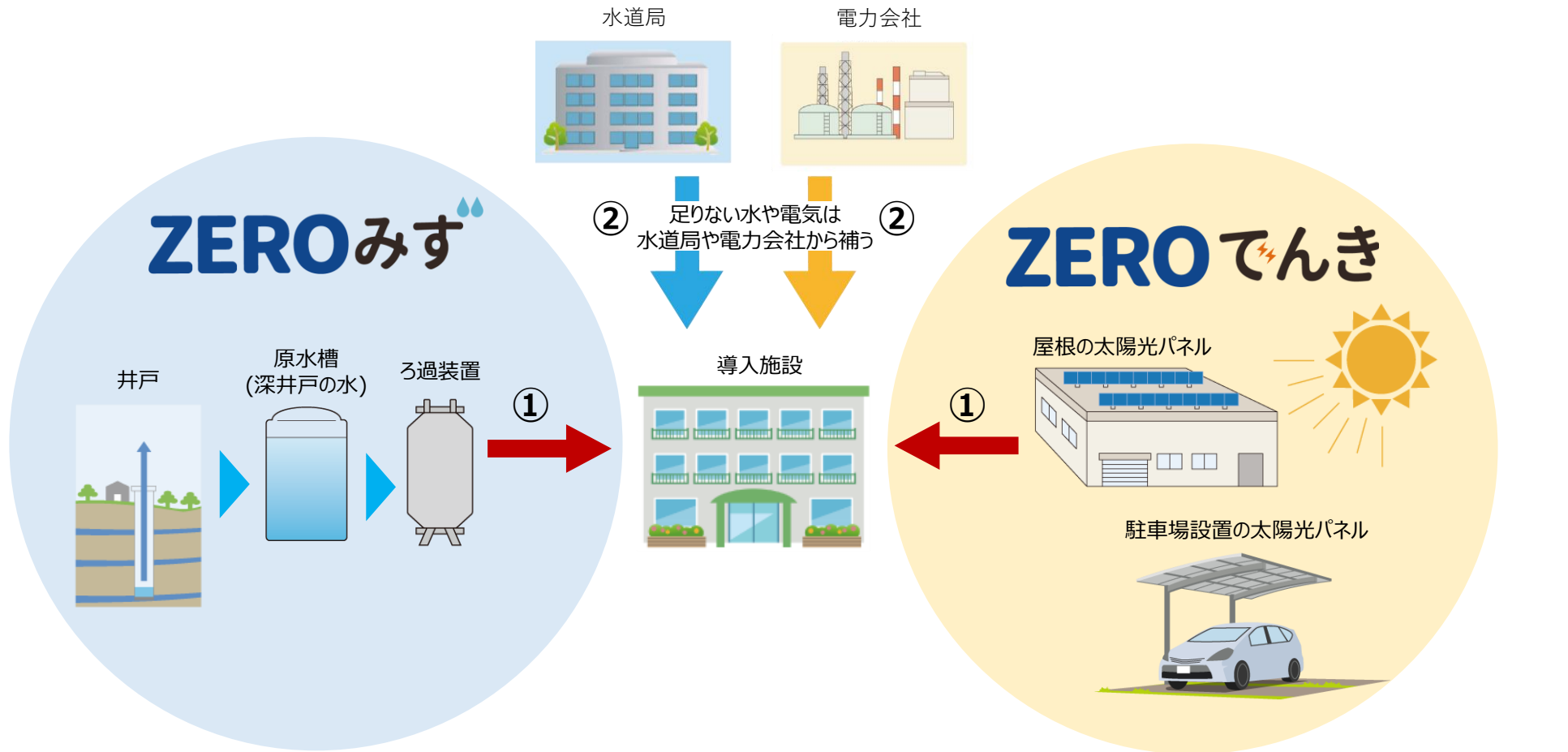
### ②専用設備

自社専用インフラとして**災害時にも**自立型の水・電気供給を実現

### ③地域貢献

断水時に「**防災ステーション**」として地域住民に無料で水道供給

## 水・電気を365日供給できる完全自家消費 「自立式インフラシステム」



- ①生産水(地下水)をメインで利用(90%以上)
- ②公共水道もバックアップとして使用

- ①生産電力(太陽光)を昼間供給として利用(~50%程度)
- ②公共電力を今後もメインで使用

# ZEROインフラステーションのポイント

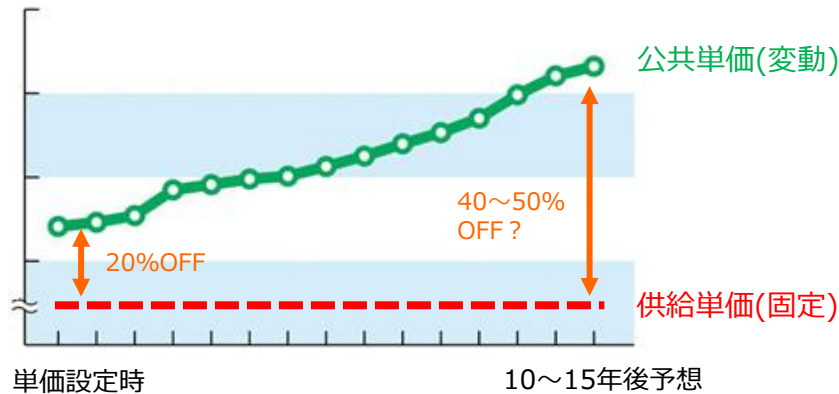
① 水と電気の同時供給は全国唯一

特許出願中

ZEROみす ZEROでんき

一社で地下水と電気を同時に供給し、自立型インフラシステムを構築できるのは全国で弊社のみ。

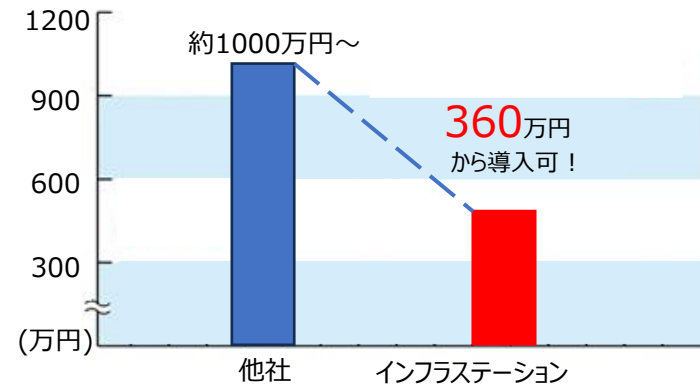
② 単価が固定



インフラステーションの水道・電気料金単価は導入時から固定なので将来的にはさらなるメリット増が予測されます。

※公共単価が供給単価を下回った場合はその価格に応じて単価を調整いたします。

③ 導入基準が低い



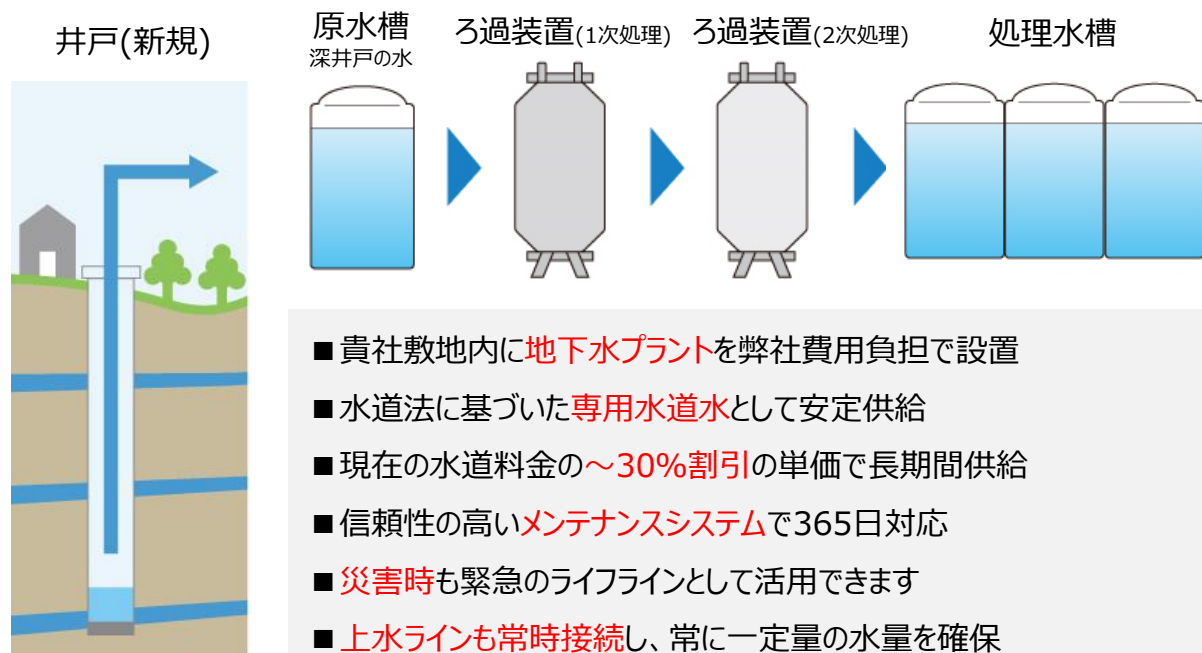
他社が年間使用料金が1000万以上などという基準の中、ZEROインフラステーションの導入基準約360万！導入基準が低いため、多くの企業や施設に導入いただけます。

## ZEROみず

初期費用0円

### 初期投資ゼロでウォータープラントを設置 おいしい水を安く・安定的に長期間供給

#### プラントイメージ



※原水質に合わせたろ過装置を設置します

- 貴社敷地内に**地下水プラント**を弊社費用負担で設置
- 水道法に基づいた**専用水道水**として安定供給
- 現在の水道料金の**~30%割引**の単価で長期間供給
- 信頼性の高い**メンテナンスシステム**で365日対応
- **災害時**も緊急のライフラインとして活用できます
- **上水ライン**も**常時接続**し、常に一定量の水量を確保

地下水くみ上げ

## 最高水質が求められる医療機関に 10年以上安定供給の実績

福岡県内 某病院



敷地内駐車場にプラント設置

プラント設置前（～2010年）

年間平均  
水道料金 約**440**万円

プラント設置後

直近3年度	年間水道料金
2019年	<b>311</b> 万円
2020年	<b>307</b> 万円
2021年	<b>326</b> 万円

10年間で約**1,300**万円の利益創出！

## ZEROでんき

初期費用0円

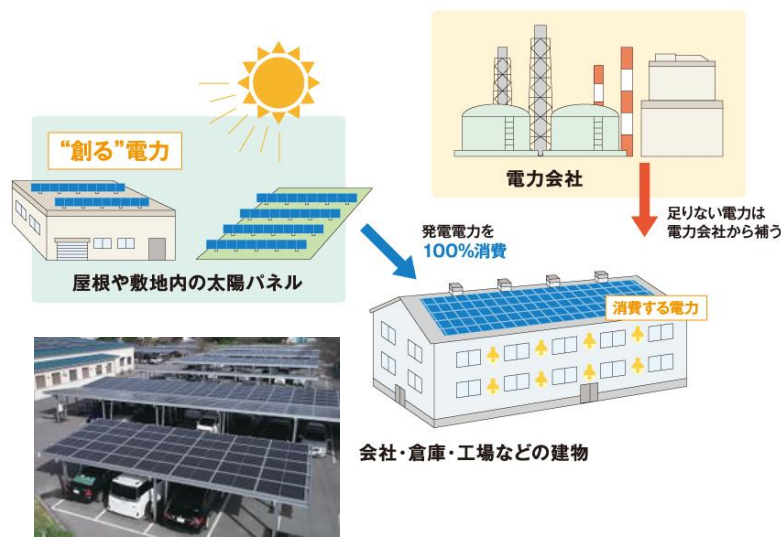
### 初期投資ゼロで太陽光発電所を設置 クリーンエネルギーを安く・安定的に長期間供給

毎月の経費削減

地球環境にやさしい

災害時にも電力供給

#### 発電所イメージ



- 貴社敷地内に太陽光パネルを弊社費用負担で設置
- 環境にやさしい自然エネルギーとして供給
- 現在の電気料金の～20%割引で長期間安定供給
- 信頼性の高いメンテナンスシステムで365日対応
- 災害時も緊急のライフラインとして活用できます
- 公共電力ラインは常時接続しているため、曇天時・夜間時も常に安定した電力供給

# ZEROでんき ソーラーカーポート

新登場!

1

平置き駐車場に初期投資ゼロでカーポート設置

2

発電した電気を公共電気単価の最大20%OFFで供給

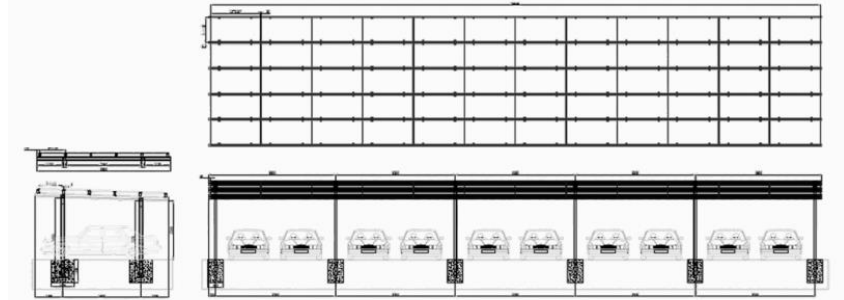
3

30台分の面積から設置可能

4

建築確認申請も弊社が手続き

※建ぺい率、容積率に一部算入されます。





## 事例① 中規模老人ホーム (150kw)



※イメージ図

発電所設置前

年間電気料金

**4,479,595円**

(※194,765kw)

発電所設置後

年間電気料金

**3,583,676円**

(※194,765kw)

15年間で  
**約1,350万円**の  
利益創出!

## 事例② 大規模工場 (700kw)



※イメージ図

発電所設置前

年間電気料金

**19,662,884円**

(※854,908kw)

発電所設置後

年間電気料金

**15,730,307円**

(※854,908kw)

15年間で  
**約5,850万円**の  
利益創出!

## ZEROみす ZEROでんき

1

専任担当者の現地定期点検

2

365日の緊急対応体制

3

トラブル時も保険でカバー（万一の場合にも安心）

## ZEROみす

4

月1回の水質検査  
(厳格な基準による定期検査を実施)

## ZEROでんき

5

24時間365日の  
リアルタイム発電監視システム

# 利用料金について

## ZEROみす

地下水プラント

- 1 初期費用 **¥0**
- 2 毎月使用の**生産水量のみ**  
(基本料金なし)
- 3 料金は上水の**~30%割引**  
(供給開始時に基準単価を算定。価格変動なし。)
- 4 断水時地域住民に**無料提供**  
(断水期間における自家消費外の生産水使用量は未請求)

## ZEROでんき

ソーラー発電所

- 1 初期費用 **¥0**
- 2 毎月使用の**電力量のみ**  
(基本料金なし)
- 3 料金は公共電力の**~20%割引**  
(供給開始時に基準単価を算定。価格変動なし。)
- 4 賦課金は**一切なし**  
(燃料調整費・再エネ賦課金など)

現在ご利用の上水道・電気料金 360万円（税込）以上でそれぞれ導入可能！

### 【ご利用基準】

- 現況上水道単価 **1m<sup>3</sup>200円**（税込）以上
- プラント設置場所のご提供（約**30m<sup>2</sup>**~）

**10年供給契約**

### 【ご利用基準】

- 現況公共電気単価 **1kWh23円**（税込）以上
- 発電所設置場所のご提供（約**400m<sup>2</sup>**~）

**15年供給契約**

※契約満了後は1年ごとの自動更新となります。

ご用意いただくもの

# ZEROみす

地下水プラント

- 1 水道料金明細書（年間分）
- 2 地盤調査書
- 3 配管図面

※①は必須です。②,③は可能であればご用意ください。

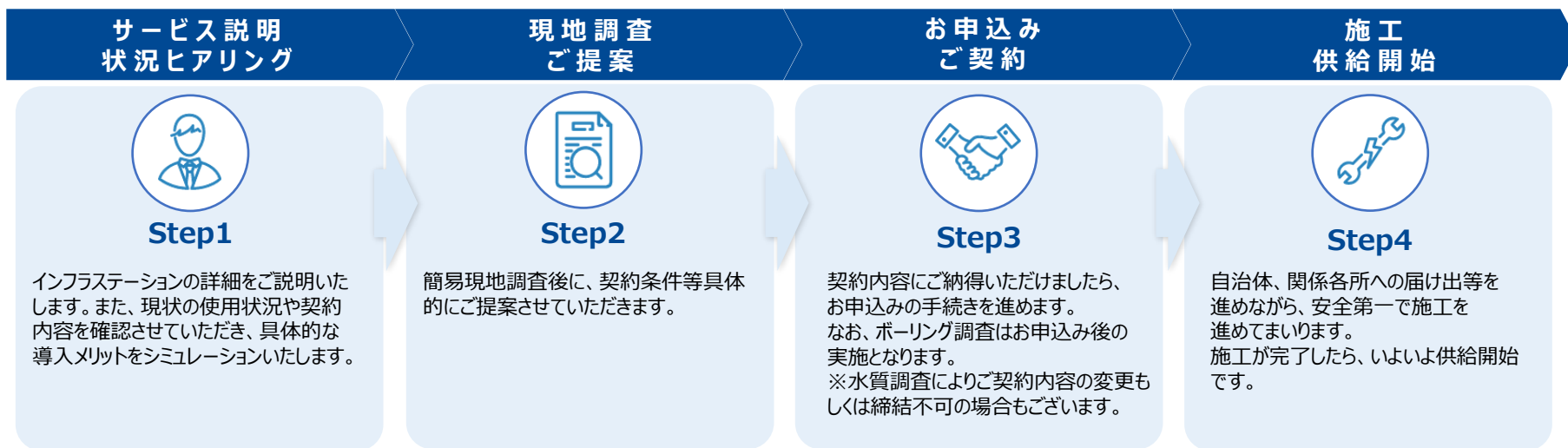
# ZEROでんき

ソーラー発電所

- 1 電気料金明細書（年間分）
- 2 建物竣工図面
- 3 敷地図面

※①は必須です。②,③は可能であればご用意ください。

## 導入までの流れ



ご契約から供給開始まで約3～4ヶ月